

POWERSCAN™ PBT9100

DATALOGIC
EMPOWER YOUR VISION

НОВАЯ ТЕХНОЛОГИЯ В СОЧЕТАНИИ С НАДЁЖНОСТЬЮ УСТРОЙСТВА

Серия сканеров PowerScan™ 9000 пополнилась новыми считывателями PowerScan 9100 с инновационной технологией, которая обеспечивает как преимущества лазерного сканирования – резкий луч зелёного цвета (в отличие от лазерного аналога), так и преимущества имиджевой технологией считывания линейных кодов. Так как зелёный цвет является более комфортным для восприятия глазом, что уже доказано, то зелёная линия считывания снижает утомляемость оператора.

PowerScan PBT9100 в стандартной комплектации оснащён беспроводной технологией Bluetooth® и имеет исключительную надёжность и высокую производительность сканирования линейных штрихкодов.

КОНФИГУРАЦИЯ ПОДХОДИТ ДЛЯ ЛЮБЫХ ПРИЛОЖЕНИЙ

Имеющий в основе стандартную беспроводную технологию Bluetooth 3.0, PowerScan PBT9100 может быть настроен на радиус действия по Class 1 или Class 2 в соответствии с требуемым диапазоном мобильности. Class 1 позволяет осуществлять передачу данных на расстояние до 90 м на открытом воздухе. Сканер может подключаться через принимающую базовую станцию к хост-компьютеру с помощью различных интерфейсов (последовательному, USB, разрыв клавиатуры) или напрямую к любому коммерческому или встроенному устройству с поддержкой Bluetooth.

PowerScan PBT9100 может быть также подключён к сети Ethernet через базу/зарядное устройство BC9180-VT с использованием протоколов Standard Ethernet и Industrial Ethernet (Ethernet IP и Modbus).

ПРОМЫШЛЕННЫЕ ПРИЛОЖЕНИЯ

Сканер PBT9100 может быть установлен на вилочный погрузчик вместе с автомобильным терминалом (Vehicle Mount Terminal - VMT) в комплексном решении для складских приложений.

Возможность быстрой (за 3 секунды) замены батареи, а также мультислотное зарядное устройство позволяют выполнять продолжительные операции без прерывания.

ХАРАКТЕРИСТИКИ

- Новая линейная имиджевая технология сканирования Datalogic
- Поддержка Bluetooth 3.0 Class 1
- Поддержка профилей SPP и HID беспроводной технологии Bluetooth
- Объединение в сеть до 7 сканеров, подключенных к одной базовой станции
- Ethernet интерфейс (стандартный и промышленный)
- Технология Datalogic 3GL™ (Three Green Lights) и громкий звуковой сигнал для подтверждения успешного сканирования
- Съёмная литий-ионная батарея
- Широкий диапазон рабочих температур
- Защита от попадания влаги и пыли по классу IP65
- Устойчивость к падению с высоты до 2 м
- Способность декодирования до 2,5 мил
- Сервисные программы EASEOFCARE предлагают большой выбор сервисных опций для защиты ваших инвестиций и обеспечения максимальной производительности и ROI

ОТРАСЛЕВЫЕ ПРИЛОЖЕНИЯ

- Складские и дистрибуторские центры: отгрузка и приёмка, выполнение заказов, подготовка посылок, отслеживание паллет и размещение
- Производство/производственный цех: незавершённое производство, отслеживание компонентов, контроль качества и инвентаризация



ТЕХНИЧЕСКАЯ СПЕЦИФИКАЦИЯ

БЕСПРОВОДНЫЕ КОММУНИКАЦИИ

БЕСПРОВОДНАЯ ТЕХНОЛОГИЯ Bluetooth	Максимальное количество устройств на одну базовую станцию: 7
ПРОФИЛИ	HID (Human Interface Device); SPP (Serial Port Profile)
ПРОТОКОЛ	Сертификация по Bluetooth 3.0 Class 1
РАДИОЧАСТОТА	от 2.40 до 2.48 ГГц
РАДИОДИАПАЗОН (ОТКРЫТЫЙ ВОЗДУХ)	Диапазон измеряется с использованием базовой станции. Измерение диапазона при подключении других Bluetooth устройств может показать различные результаты.
БЕЗОПАСНОСТЬ	Шифрование данных; Аутентификация сканера

ВОЗМОЖНОСТИ ДЕКОДИРОВАНИЯ

PBT9100	Линейные коды GS1 DataBar™, UPC/EAN, UPC/EAN P2/P5 add ons, купоны UPC/EAN, ISBN, Code 128, EAN 128, Code 39, Code 39 Full ASCII, Code 39 CIP, Code 32, Codabar, Interleaved 2 of 5, IATA, Industrial 2 of 5, Standard 2 of 5, Code 11, MSI, Plessey, Code 93, Follet 2/5, Code 4, Code 5, Datalogic 2 of 5, Codablock F
----------------	--

ЭЛЕКТРОПИТАНИЕ

БАТАРЕЯ	Литий-ионная, 2150 мА/час
ВРЕМЯ ЗАРЯДКИ	Внешнее питание: 4 часа; Питание от хост-компьютера: 10 часов
СКАНИРОВАНИЙ НА ЗАРЯДКУ	50.000+ (при непрерывном сканировании)
НА КРЭДЛЕ	Зарядка батареи (красный); зарядка завершена (зелёный); питание/данные (жёлтый)
ПИТАНИЕ	Внешнее питание: максимум 10 Ватт (зарядка); Точка подключения: максимум 500 мА (зарядка)
ВХОДНОЕ НАПРЯЖЕНИЕ	10 - 30 В постоянного напряжения, точка подключения: 5 В постоянного напряжения +/- 10%

РАБОЧИЕ ХАРАКТЕРИСТИКИ

ОСВЕЩЕНИЕ	Невосприимчив к воздействию искусственного освещения в офисах/помещениях и прямого воздействия солнечного света.
УДАРОПРОЧНОСТЬ	Выдерживает до 50 падений на бетонную поверхность с высоты 2 м.
ЗАЩИТА ОТ ЭЛЕКТРОСТАТИЧЕСКОГО РАЗРЯДА	20 КВ
ВЛАЖНОСТЬ (БЕЗ КОНДЕНСАЦИИ)	0 - 95%
ЗАЩИТА ОТ ВЛАГИ И ПЫЛИ	IP65
ТЕМПЕРАТУРА	Рабочая: от -20 до 50 °С Хранение/транспортировка: от -40 до 70 °С

ИНТЕРФЕЙСЫ

ИНТЕРФЕЙСЫ	Разрыв клавиатуры, RS-232; USB: OEM USB; USB COM; клавиатура USB HID; Дополнительно Ethernet (стандартный, промышленный)
-------------------	--

АКСЕССУАРЫ

Базовые станции / зарядные устройства



BC9030-BT
База/зарядка,
мультиинтерфейс



BC9180-BT База/зарядка на два устройства,
мультиинтерфейс
BC9180-BT База/зарядка на два устройства/
Ethernet (стандартный, промышленный)

ГАММА УСТРОЙСТВ DATALOGIC



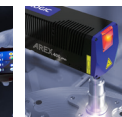
Датчики



Ручные сканеры штрихкодов



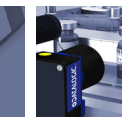
Мобильные компьютеры



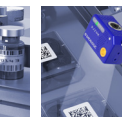
Системы лазерной маркировки



Лазерный сканер безопасности



Системы машинного зрения



Встраиваемые промышленные сканеры штрихкодов



Световые завесы безопасности

Чехлы / кобуры



HLS-P080
Универсальная кобура (HLS-8000)

Крепления / подставки



HLD-P080 Настольный/настенный держатель (HLD-8000)



7-0404 Промышленный тягивающийся подвес

ФИЗИЧЕСКИЕ ХАРАКТЕРИСТИКИ

ЦВЕТА КОРПУСА	Жёлтый/чёрный
РАЗМЕРЫ	Крэдл: 24 x 10,8 x 9,5 см PBT9100: 21,2 x 11 x 7,4 см
ВЕС	Крэдл: 380.0 г; PBT9100-XX: 405 г

ПРОИЗВОДИТЕЛЬНОСТЬ СКАНИРОВАНИЯ

ИСТОЧНИК СВЕТА	Зелёный светодиод
КОНТРАСТНОСТЬ ПЕЧАТИ (МИНИМУМ)	15%
УГОЛ СКАНИРОВАНИЯ	Шаг: +/- 75; Наклон: +/- 45°; Угол: +/- 70°

ИНДИКАТОРЫ СКАНИРОВАНИЯ	Звуковой сигнал; технология подтверждения успешного сканирования Datalogic Three Green Lights (3GL™); Datalogic 'Green Spot' на штрихкоде; Сдвоенные светодиоды подтверждения считывания, хорошая передача
РАЗРЕШЕНИЕ (МАКСИМУМ)	2,5 mils

ДИАПАЗОН СКАНИРОВАНИЯ

ТИПИЧНАЯ ГЛУБИНА ПОЛЯ	Минимальное расстояние определяется длиной символа и углом сканирования. Разрешение печати, контрастность и освещённость. Code 39 5 мил: от 3,0 до 32,0 см 7,5 мил: от 2,0 до 48,0 см 10 мил: от 2,0 до 66,0 см 20 мил: от 3,0 до 110,0 см 40 мил: от 3,0 до 230,0 см EAN 13 от 2,0 до 61,0 см Примечание: производительность сканирования может меняться в зависимости от символика
------------------------------	--

БЕЗОПАСНОСТЬ И РЕГУЛИРОВАНИЕ

ОФИЦИАЛЬНЫЕ РАЗРЕШЕНИЯ	Продукт соответствует необходимым требованиям безопасности и нормативным требованиям для его предполагаемого использования. Детали в приложении «Регулирующие нормативы».
СООТВЕТСТВИЕ ЭКОЛОГИЧЕСКИМ ТРЕБОВАНИЯМ	Соответствует требованиям RoHS Китая; RoHS EC
КЛАССИФИКАЦИЯ СВЕТОДИОДА	Продукт соответствует требованиям IEC 62471

УТИЛИТЫ

Datalogic Aladdin™	Программа конфигурирования Datalogic Aladdin доступна для бесплатной установки.
OPOS / JavaPOS	Утилиты JavaPOS и OPOS доступны для бесплатной установки.
УДАЛЁННАЯ ЗАГРУЗКА	По запросу

ГАРАНТИЯ

ГАРАНТИЯ	Заводская гарантия 3 года
-----------------	---------------------------